

# Verger Conservatoire

## MONT-PRES-CHAMBORD - 41250



©N-Derre

### CARACTÉRISTIQUES

**Type de parcours :** Boucle**Durée :** 02:20:00**Distance :** 8 Km

Carte IGN 2121 O

### À DÉCOUVRIR

Au carrefour des châteaux de Chambord, Cheverny et de Blois, le village de Mont-près-Chambord est réputé pour ses vignes et ses pommes. Un patrimoine gastronomique et naturel à découvrir et déguster lors de cette promenade !

À Mont-près-Chambord, votre randonnée vous conduira, à travers un joli parc parsemé de mares et de roseaux, au verger conservatoire. Créé en 1994 pour sauvegarder et faire connaître des variétés anciennes de pommes et de poires, il a participé à faire de la pomme l'emblème de la commune. Sur près de 2 hectares, une centaine de variétés y est répertoriée. Les étendues de vignes façonnent donc le paysage communal. Votre promenade vous amènera également aux abords de la baignade naturelle dont l'eau y est traitée sans adjonction de produits chimiques. Une possibilité de détente bien agréable pendant l'ouverture estivale !

### POINT DE DÉPART

Dans le village/Bourg Sur la Grand'place (face à la poste)  
A partir de la Grand'place, traversez la rue principale, longez l'école pour arriver au gymnase...

ATTENTION UN CIRCUIT PEUT EN CACHER UN AUTRE ET/OU UTILISER DIFFÉRENTS BALISAGES

### BALISAGE

Suivez le balisage PR "triangle jaune"



A défaut, suivez le balisage GR® "blanc et rouge"



### CHEMIN FAISANT

La vigne est également une culture importante sur la commune. Mont-près-Chambord est le premier producteur en appellation Cheverny et Cour-Cheverny. N'hésitez pas à découvrir la Cave des Vignerons de Mont-près-Chambord à l'entrée du village.

### RECOMMANDATION

Soyez vigilants sur les routes, particulièrement aux endroits indiqués sur la carte.  
Passez à adapter votre équipement en fonction de votre niveau, de l'itinéraire et de la météo.  
Respectez à la nature et votre environnement.

### LE SAVIEZ-VOUS

Mont-près-Chambord fut également le théâtre d'une histoire plus dramatique. Le 21 août 1944, la colonne nazie Das Reich, déjà responsable du massacre d'Oradour-sur-Glane, s'arrête sur la commune en remontant vers le Nord pour regagner l'Allemagne. Les nazis, arrivés au hameau du Plein, s'en prennent avec rage aux habitants, massacrent plusieurs d'entre eux et incendient leurs maisons. Au total 14 personnes sont mortes.

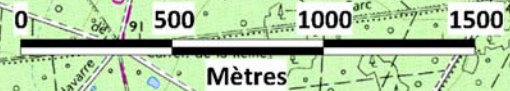
### INFORMATIONS & RENSEIGNEMENTS

**Comité Départemental de la Randonnée Pédestre**  
02 54 56 19 59 - <https://loir-et-cher.ffrandonnee.fr>

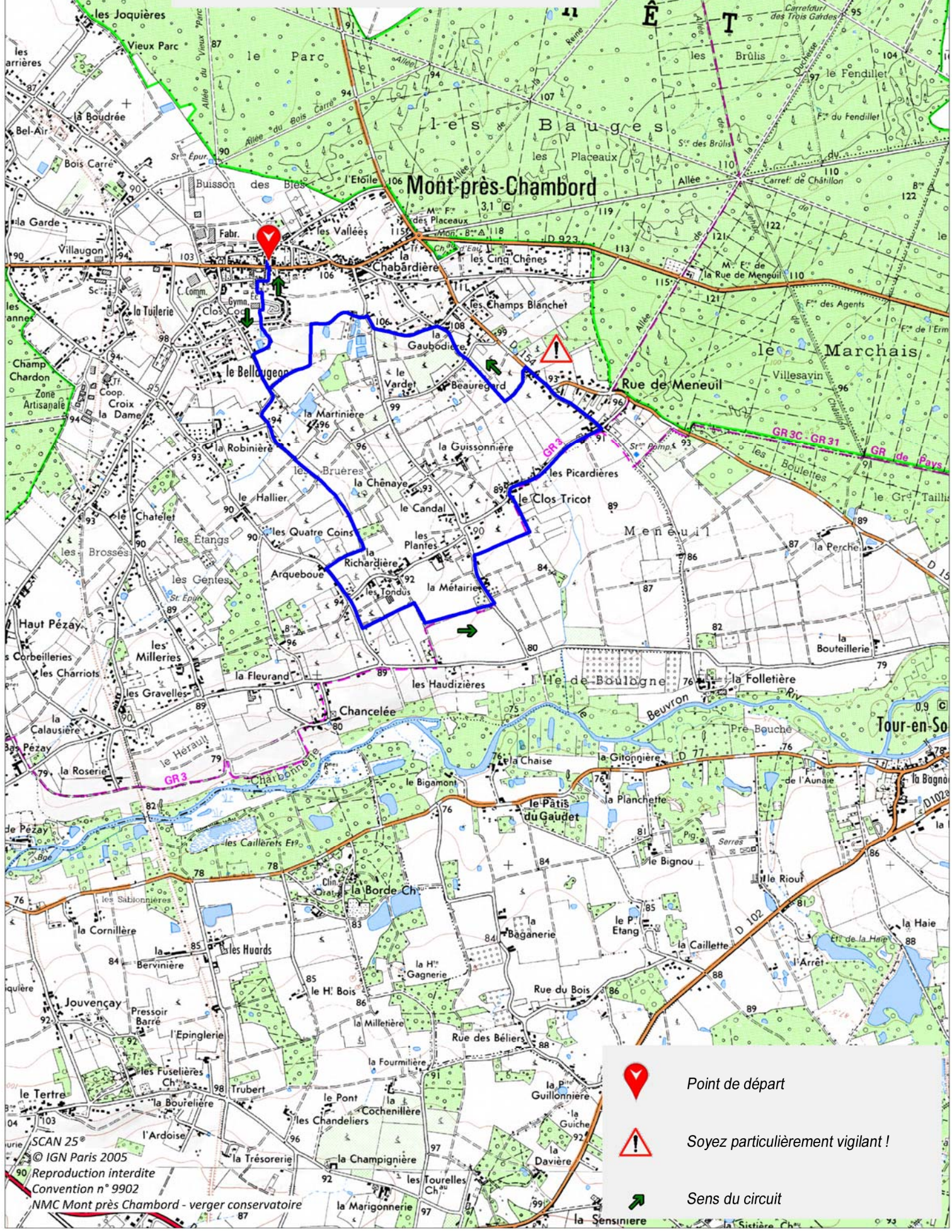
**Office de tourisme BloisChambord**  
02 54 90 41 41  
<http://www.bloischambord.com>



circuit de randonnée pédestre  
Verger conservatoire  
Commune de MONT-PRES-CHAMBORD



Échelle: 1:25 000



- Point de départ
- Soyez particulièrement vigilant !
- Sens du circuit