

Circuit des Bernadettes

MONTHOU-SUR-BIEVRE - 41120



©J-M-Bezard

CARACTÉRISTIQUES

Type de parcours : Boucle**Durée :** 05:00:00**Distance :** 15 Km

À DÉCOUVRIR

Au coeur des vignobles, cet itinéraire met l'accent sur une particularité du patrimoine historique du département, celle de l'ancienne ligne de tramway électrique.

Venez découvrir cet itinéraire au départ de Monthou-sur-Bievre, village situé au milieu des vignobles d'appellation Touraine, bordé par la Bièvre, le Beuvron et le ruisseau de Valaire.

Au nord du parcours, sur le chemin des Bernadettes, en surplomb du Beuvron, vous longerez une partie de l'ancien réseau de tramway électrique, mis en service en 1910 à Blois, et dont l'exploitation a cessé en 1933.

Au sud, profitez de produits du terroir avec une escale à la Ferme de La Guilbardière, exploitation d'élevage agricole en agro-biologie.

POINT DE DÉPART

Périphérie de la ville Aire de loisirs (route de VALAIRE)

Dos au cimetière, prenez sur votre gauche puis tournez à droite au monument aux morts. Suivez la petite route sur 100 m puis prenez le 1er chemin sur votre droite et suivez le sur 500 m...

ATTENTION UN CIRCUIT PEUT EN CACHER UN AUTRE ET/OU UTILISER DIFFÉRENTS BALISAGES

BALISAGE

Suivez le balisage PR® "barrette jaune"



CHEMIN FAISANT

L'ancienne ligne de tramway BLOIS-AMBOISE

La ferme de la Guilbardière (ferme pédagogique - agriculture biologique) à Monthou-sur-Bievre

Le Jardin des Métamorphoses à Valaire

RECOMMANDATION

Soyez vigilants sur les routes, particulièrement aux endroits indiqués sur la carte.

Pensez à adapter votre équipement en fonction de votre niveau, de l'itinéraire et de la météo.

Respectez la nature et votre environnement.

LE SAVIEZ-VOUS

Deux réseaux de chemins de fer locaux irriguaient autrefois le Loir-et-Cher :

- Un 1er réseau de petits trains à vapeur, apparu dès 1888, qui couvrira la totalité du département

- Un second réseau plus tardif de tramways électriques, apparu en 1910, qui se concentrera sur le sud de la Loire.

Ce dernier comptait 5 lignes dont la ligne de tramways BLOIS - AMBOISE qui emprunte aujourd'hui le chemin des Bernadettes à Monthou-sur-Bievre.

INFORMATIONS & RENSEIGNEMENTS

Comité Départemental de la Randonnée Pédestre

02 54 56 19 59 - <http://loir-et-cher.ffrandonnee.fr>

Office de Tourisme Blois-Chambord Val de Loire

02 54 90 41 41

<http://www.bloischambord.com>



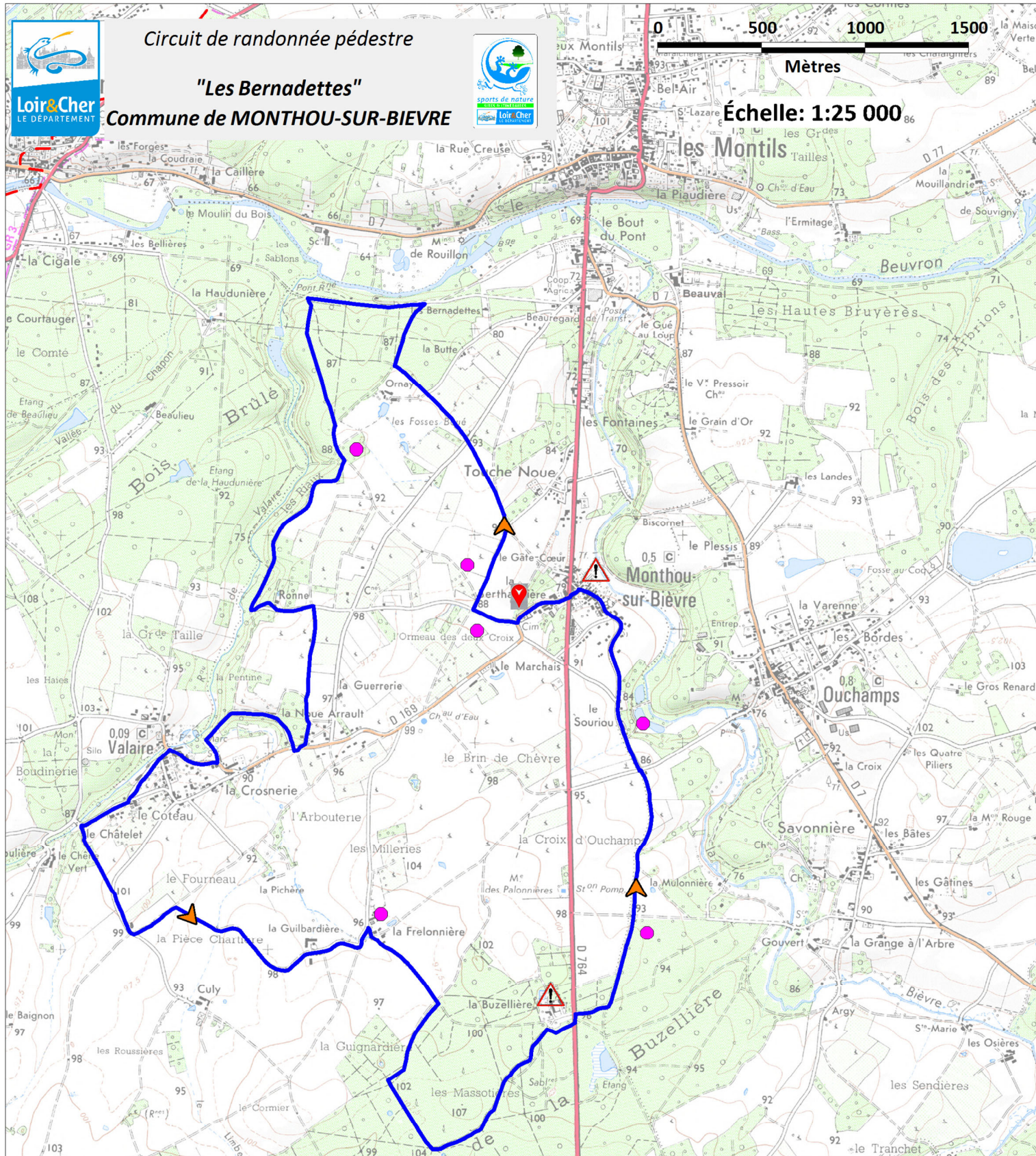
Circuit de randonnée pédestre

"Les Bernadettes"

Commune de MONTHOU-SUR-BIEVRE



Échelle: 1:25 000



-  Point de départ
-  Soyez particulièrement vigilant !
-  Sens du circuit
-  Point de croisement de différents balisages
-  Grandes Randonnées (GR®) et GR® de Pays
-  Autres randonnées pédestres



SCAN 25®
 © IGN Paris 2005
 Reproduction interdite
 Convention n° 9902
 NMC Monthou - BernadettesV2