

Circuit VTT en forêt de Russy : une ambiance royale

VINEUIL - 41350



©C-Biore-ADT41

POINT DE DÉPART

En forêt Sur la RD 923, départ de l'Allée du Camp En forêt Sur RD 765, allée de la Croix Pineau

Deux départs possibles :

- le long de la RD 923 de Blois en direction de MONT-PRES-CHAMBORD, au départ de l'allée du camp
- le long de la RD 765 de Blois en direction de ROMORANTIN-LANTHENAY, au départ de l'allée de la Croix Pineau

BALISAGE

Suivez le balisage VTT



CHEMIN FAISANT

La forêt est principalement constituée de chênes sessiles, de hêtres et sur les sols les plus calcaires de charmes. On trouve également des essences plus rares, comme le merisier, le cornier et l'alisier torminal, mais aussi le pin sylvestre, introduit au siècle dernier.

RECOMMANDATION

Soyez vigilants sur les routes, particulièrement aux endroits indiqués sur la carte.

Pensez à adapter votre équipement en fonction de votre niveau, de l'itinéraire et de la météo.

Respectez la nature et votre environnement.

Circuit VTT créé avec le concours du CODEP41.

Circuit sélectionné selon des critères précis de qualité et de pérennité, définis dans le cadre de la mise en place du P.D.E.S.I de Loir-et-Cher.

Fiche réalisée par l'Agence de Développement Touristique Val de Loire - Loir-et-Cher

CARACTÉRISTIQUES

Type de parcours : Boucle

Durée : 01:30:00

Distance : 16 Km

À DÉCOUVRIR

Entre Val de Loire et Sologne, à 10 km au sud de Blois, vous découvrirez les futaies de la forêt de Russy qui comptent, avec leurs voisines de Blois, Boulogne et Chambord, parmi les plus belles de France. Une belle randonnée VTT à faire en famille.

Ces forêts appartenaient au domaine royal et sont gérées par l'administration forestière depuis l'époque de Louis XII lors de son avènement en 1498. La forêt occupe aujourd'hui plus de 3 200 ha d'un seul tenant entre la vallée de la Loire et la vallée du Beuvron.

LE SAVIEZ-VOUS

A proximité de ce circuit, le Carrefour de la Croix Pineau, l'un des trois principaux pôles d'accueil du public en forêt de Russy... Carrefour caractéristique en étoile, il permettait jadis aux équipages de vénerie du cerf, ainsi qu'aux spectateurs de la chasse à courre, de suivre facilement le bon déroulement des chasses royales, en surveillant le passage des animaux.

INFORMATIONS & RENSEIGNEMENTS

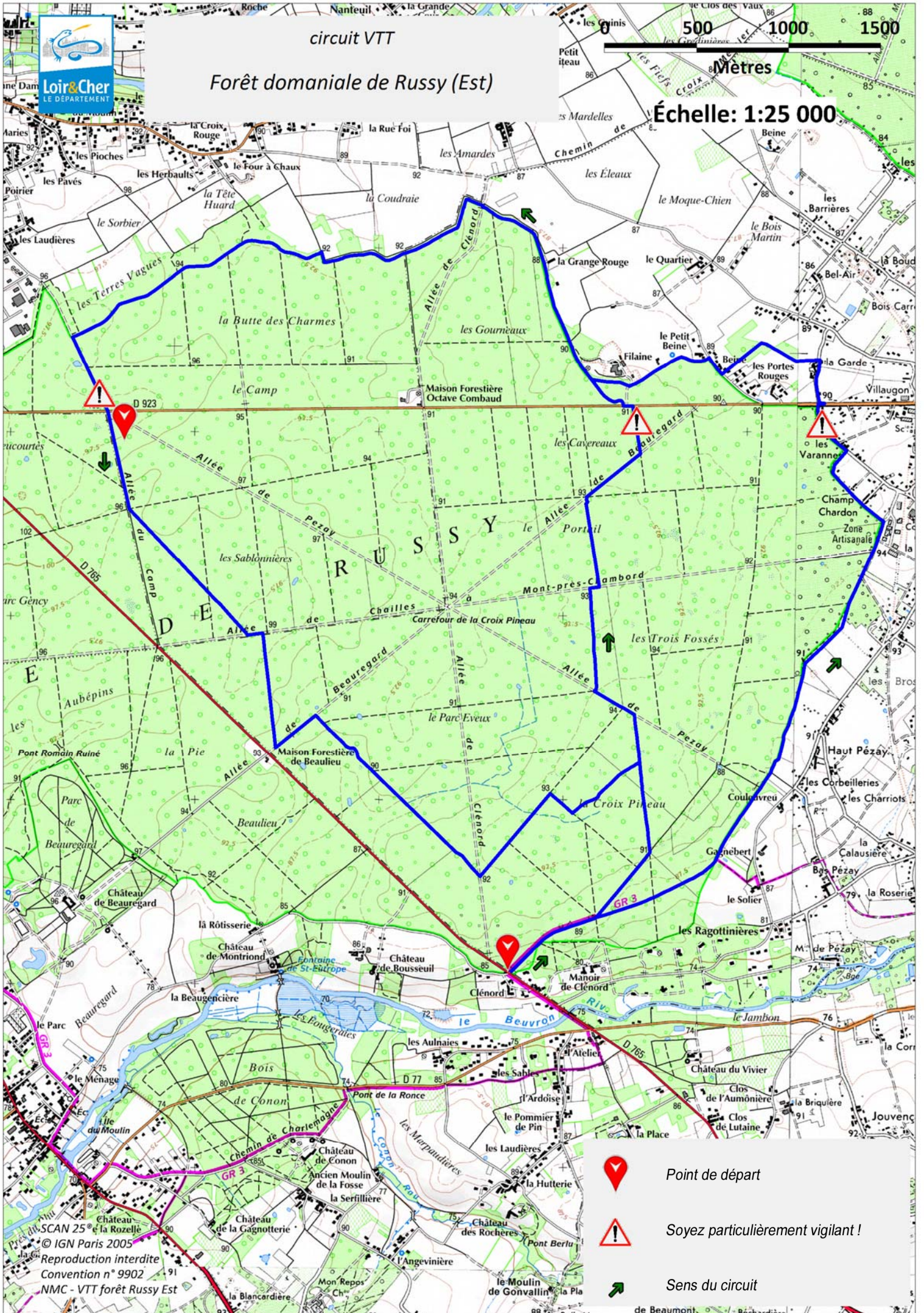
Office National des Forêts

02 54 42 87 59

Office National des Forêts

02 54 42 87 59

Signalez un problème : <http://sentinelles.sportsdenature.fr>



circuit VTT

Forêt domaniale de Russy (Est)

Échelle: 1:25 000



Point de départ



Soyez particulièrement vigilant !



Sens du circuit