

# Les allées forestières de la forêt de Blois... à VTT

## BLOIS - 41000



©C-Biore-ADT41

### POINT DE DÉPART

Périphérie de la ville Allée du Mail à BLOIS

2 départs possibles :

- Allée du Mail à BLOIS (près du stade des allées)
- Maison forestière de SAINT SULPICE-DE-POMMERAY

### BALISAGE

Suivez le balisage VTT (carré bleu)



### CHEMIN FAISANT

Les principales essences de la forêt : le chêne rouvre, le chêne pédonculé, le hêtre et le charme.

La vie d'une futaie régulière de chêne et le devenir du bois (sur panneau de départ).

### RECOMMANDATION

Pour votre sécurité, prenez le circuit dans le sens indiqué.

Soyez vigilants aux traversées de routes particulièrement aux endroits indiqués sur la carte IGN.

Respectez la nature.

Ramassez vos déchets.

Circuit VTT créé avec le concours du CODEP41.

Circuit sélectionné selon des critères précis de qualité et de pérennité, définis dans le cadre de la mise en place du P.D.E.S.I de Loir-et-Cher.

Fiche réalisée par l'Agence de Développement Touristique Val de Loire - Loir-et-Cher

### CARACTÉRISTIQUES

**Type de parcours :** Boucle

**Durée :** 02:00:00

**Distance :** 23 Km

### À DÉCOUVRIR

A l'entrée de la ville de Blois, partez pour une randonnée VTT à la découverte de la Forêt Domaniale de Blois, et profitez, à l'ombre des chênes centenaires, d'un réseau d'allées forestières en étoile et de plusieurs kilomètres de sentiers.

La Forêt Domaniale de Blois s'étend sur 2749 ha répartis sur 5 communes de la Vallée de la Cisse. Aux détours des allées et sentiers forestiers, découvrez l'une des plus belles forêts de feuillus d'Europe de l'Ouest et peut être apercevez-vous les gibiers et autres espèces sauvages présents : chevreuil, sanglier, lièvre, renard, bécasse... Outre ce patrimoine naturel remarquable, elle possède également une riche histoire. Propriété des comtes de Blois, elle devient forêt royale en 1498, avec l'accession au trône de Louis XII. Rattachée au domaine de l'Etat français en 1791, elle est gérée par l'ONF et produit du chêne de haute qualité, essence la plus présente dans la forêt.

N'attendez plus, profitez d'un week-end nature dans la Vallée de la Loire pour rouler en forêt de Blois !

### LE SAVIEZ-VOUS

Dans cette forêt, de 1915 à 1918, sous un encadrement de Poilus vétérans, des jeunes militaires ont été initiés à la Guerre des tranchées. Les vestiges de cette période sont encore visibles sur le site des Sablonnières (Chambon-sur-Cisse).

### INFORMATIONS & RENSEIGNEMENTS

**Office National des Forêts**

02 54 42 87 59

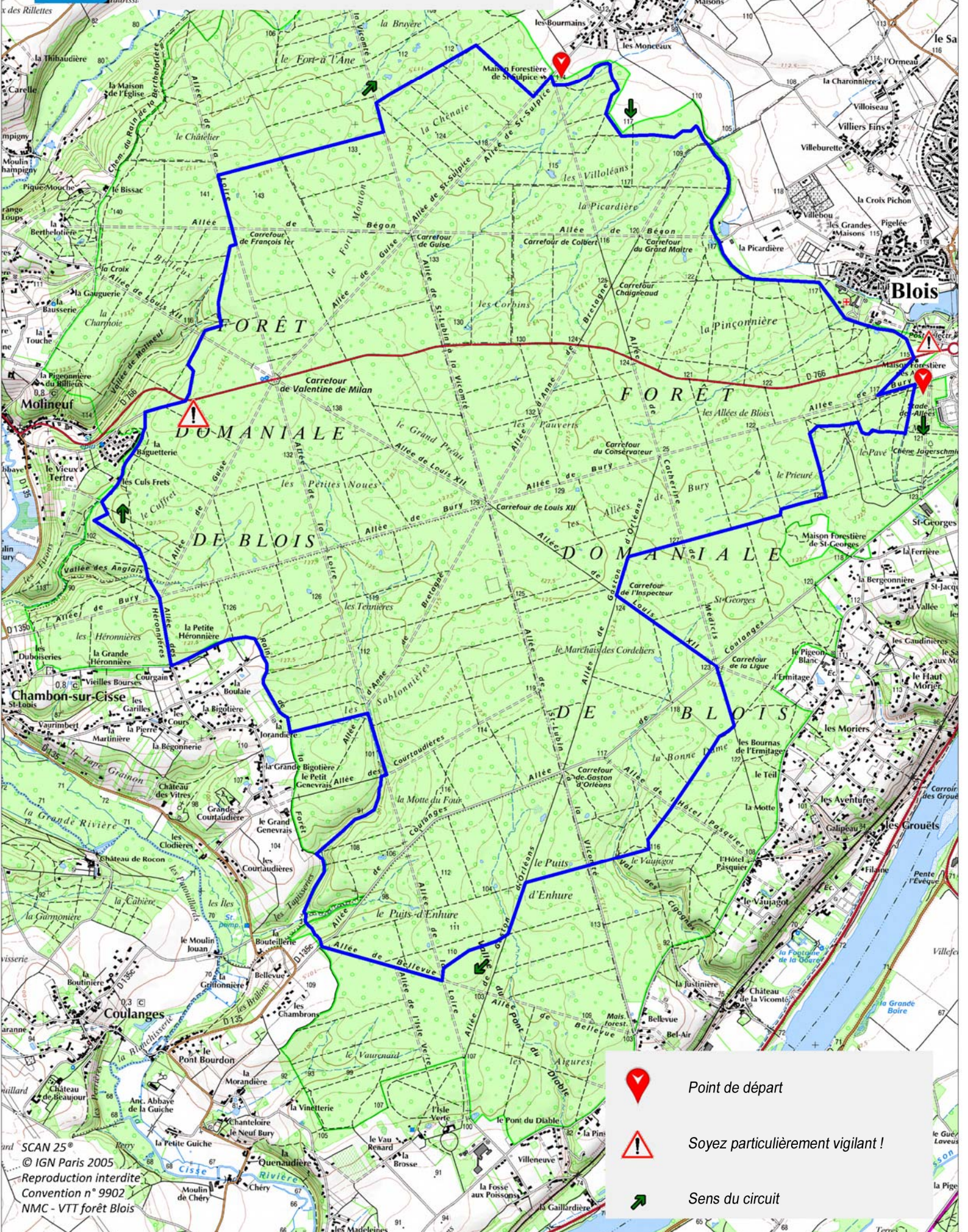
**Office National des Forêts**




02 54 42 87 59

Signalez un problème : <http://sentinelles.sportsdenature.fr>

circuit VTT

# Forêt domaniale de Blois



-  Point de départ
-  Soyez particulièrement vigilant !
-  Sens du circuit

© IGN Paris 2005  
Reproduction interdite  
Convention n° 9902  
NMC - VTT forêt Blois