

Circuit de la croix de pierre

LES MONTILS - 41120



©Christelle-Beulle-ADT41

CARACTÉRISTIQUES

Type de parcours : Boucle**Durée :** 02:20:00**Distance :** 7 Km

À DÉCOUVRIR

Cet itinéraire met en valeur le patrimoine historique de la commune des Montils qui fût une place forte au XII^{ème} siècle et dont le donjon cylindrique, avec son puits central, constitue un élément remarquable.

Au-delà du patrimoine historique et architectural très présent aux Montils avec ses vestiges de la place forte du XII^{ème} siècle, la commune, richement boisée, bénéficie d'un environnement local protégé par un programme de conservation de la bio-diversité.

Le bourg comporte un ensemble de maisons anciennes qui occupe l'emplacement de l'ancien château royal (au milieu duquel est conservé le spectaculaire donjon de 16 mètres de haut) et d'un "Musée d'outils anciens et d'art populaire", qui comporte plus de 1200 objets du monde rural local et d'autres régions.

Le lieu-dit "La croix de pierre" (ou de Saint-Pierre) figure dans les plus anciennes titulatures (ensemble des lieux de culte) et constitue l'indice d'une très ancienne christianisation.

LE SAVIEZ-VOUS

Cette place forte du comté de Blois, dite « Les Montils », apparaît dans les chartes des XII^{ème} et XIII^{ème} siècles. Mais l'implantation la plus ancienne est celle de Théroüenne, localité gauloise située à l'ouest de la ville et appelée maintenant « Les vieux Montils ». Située sur la voie consulaire romaine reliant Blois à Montrichard, sur une hauteur bordée par le Beuvron au sud et par le Cosson au nord, elle est devenue au XII^{ème} siècle une place fortifiée, puis un petit château accueillant familles royales et nobles jusqu'à la fin du XVII^{ème} siècle. Du château il ne subsiste aujourd'hui qu'un donjon cylindrique remarquable par son puits central, des éléments de la triple enceinte, des fortifications extérieures et une porte monumentale.

INFORMATIONS & RENSEIGNEMENTS

Comité Départemental de la Randonnée Pédestre
02 54 56 19 59 - <http://loir-et-cher.ffrandonnee.fr>

Office de Tourisme Blois-Chambord Val de Loire
02 54 90 41 41
<http://www.bloischambord.com>

POINT DE DÉPART

Périphérie de la ville Aire des Masnières (départ MonTi train)
Depuis l'aire des Masnières, sortez du parking et poursuivez tout droit. A la route, prenez sur votre droite puis, tournez à gauche sur le chemin des Cormes. Poursuivez en lisière des bois...

ATTENTION UN CIRCUIT PEUT EN CACHER UN AUTRE ET/OU UTILISER DIFFÉRENTS BALISAGES

BALISAGE

Suivez le balisage PR "rond jaune"



CHEMIN FAISANT

L'église (XII^e reconstruite fin XIX)
Les vestiges de l'ancienne forteresse
La porte XII (inscrite aux monuments historiques)
La tour du XII (inscrite aux monuments historiques)
Le musée des outils anciens et de l'art populaire

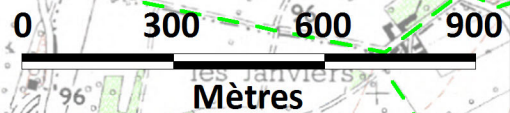
RECOMMANDATION

Soyez vigilants sur les routes, particulièrement aux endroits indiqués sur la carte.
Pensez à adapter votre équipement en fonction de votre niveau, de l'itinéraire et de la météo.
Respectez la nature et votre environnement.

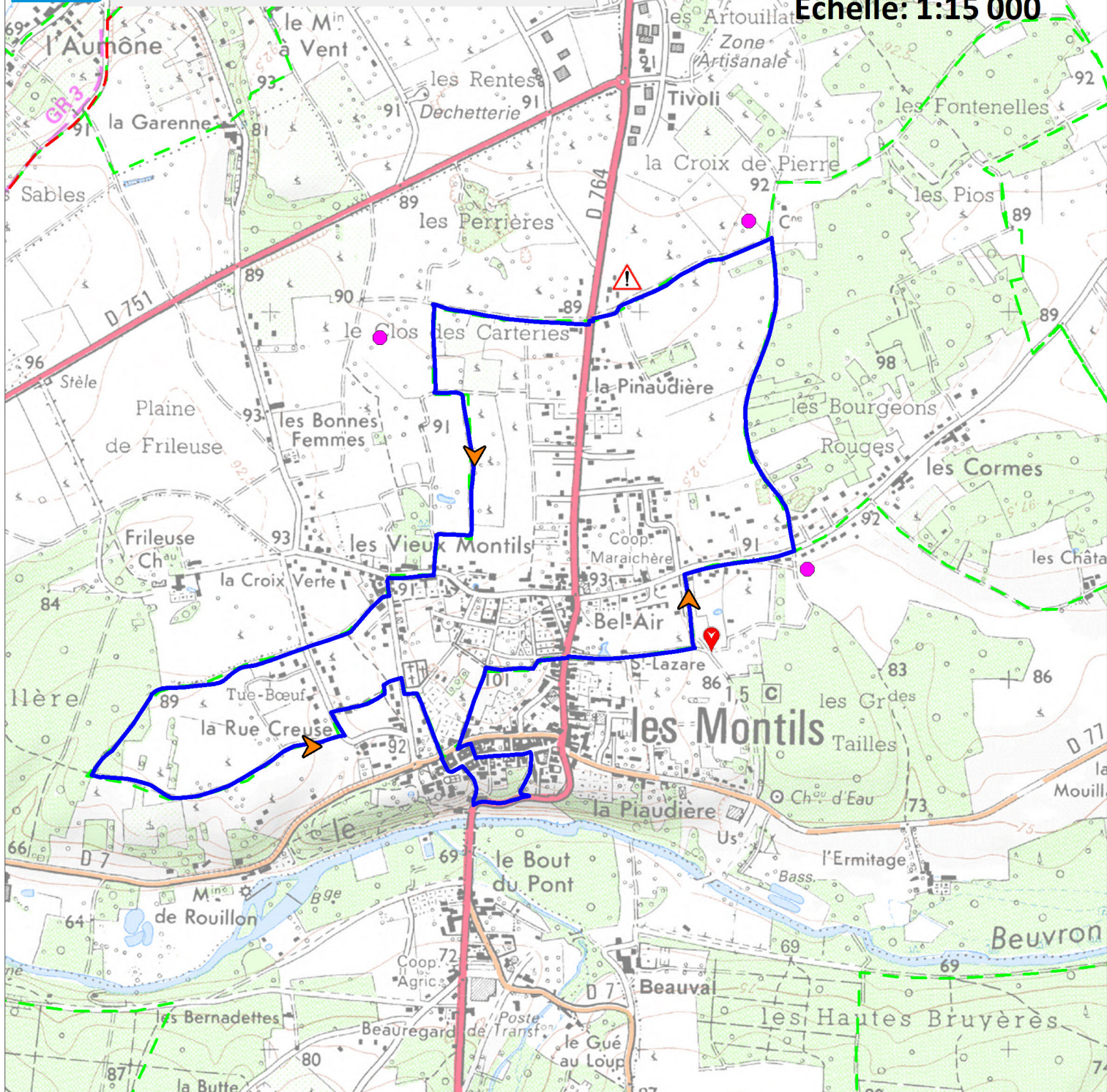


Circuit de randonnée pédestre

"La croix de pierre"
Commune des MONTILS



Échelle: 1:15 000



-  Point de départ
-  Soyez particulièrement vigilant !
-  Sens du circuit
-  Point de croisement de différents balisages
-  Grandes Randonnées (GR®) et GR® de Pays
-  Autres randonnées pédestres



SCAN 25®
© IGN Paris 2005
Reproduction interdite
Convention n° 9902
NMC Les Montils - Croix de pierre