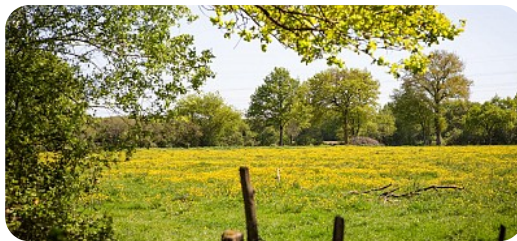


La boucle champêtre liniéroise



© © D. Mouraud / Destination Angers



© © D. Mouraud / Destination Angers



© © D. Mouraud / Destination Angers




© © D. Mouraud / Destination Angers

Point de départ

📍 SAINT-LÉGER-DE-LINIÈRES, 49070 FR
📍 Lat : 47.457112130669 Lng : -0.66930780352208

Informations techniques

 Marche

🕒 2h00

 Vélo

 Vélo route

↗ Deniv. pos.
28 m

↘ Deniv. neg.
-28 m

↑ Alt. max.
77 m

↓ Alt. min.
44 m

↔ Distance
7,9 km



 Cirkwi

Proposé par :

Destination Angers

<http://www.tourisme.destination-angers.com>

Description

Dans une campagne qui aspire au repos, vous découvrirez des champs voués à la culture, des prairies verdoyantes et une traversée forestière.

Points d'intérêt touristique

- Le presbytère et l'église du XIIIe siècle de Saint-Jean-de-Linières.
- Les Puits des Rocheries, pause idéale sur votre parcours, et le Grand Moulin évoquent les pratiques ancestrales de la vie agricole.

Point de départ

- Parking Espace Galilée à Saint-Jean-de-Linières (Saint-Léger-de-Linières)

Information pratique

- Sentier praticable à vélo

Circuit balisé en mauve. Cliquez ici pour télécharger la fiche randonnée

Téléchargez la carte des randonnées pédestres à Angers et ses alentours.



Légende (Carte et profil altimétrique)

📍 Point de départ 🏁 Point d'arrivée = Itinéraire

Profil altimétrique

